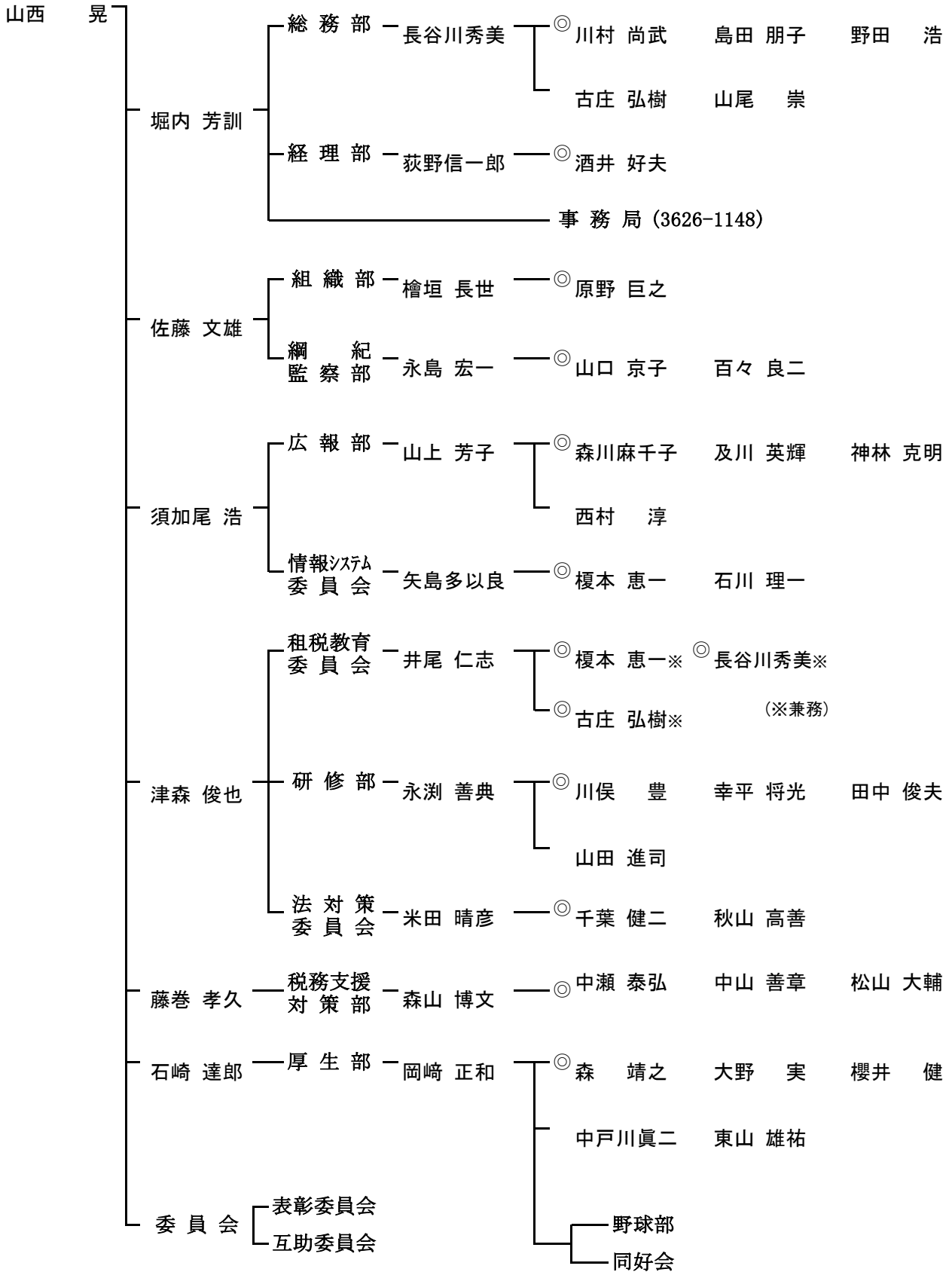


支 部 組 織 ・ 役 員

令和元年 6月14日選任

【支部長】 【副支部長 6名】 【部長・委員長 11名】 【幹事 29名】 (◎副部長. 副委員長)



【本会理事】
古庄 一夫

【本会理事】
本田 秀平

【監事】
川島 貞雄

【監事】
成田 昌昭