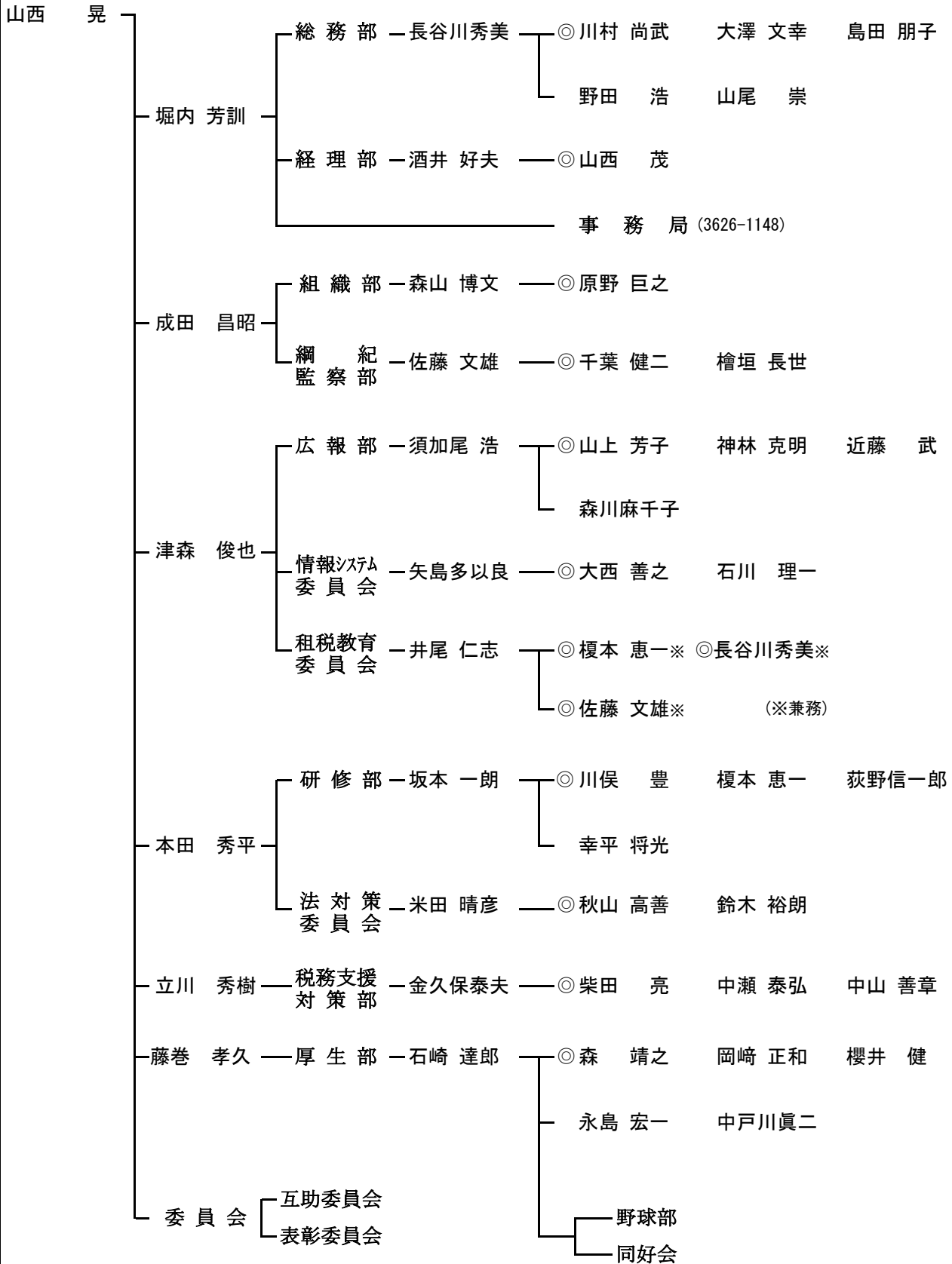


# 支 部 組 織 ・ 役 員

平成 29年 6月 9日選任:50音順

【支部長】 【副支部長 6名】 【部長・委員長 11名】 【幹事 29名】 (◎副部長, 副委員長)



【本会理事】  
宮本 雄司

【本会理事】  
木村 吉尚

【監事】  
千葉 和幸

【監事】  
古庄 一夫