

ネットが便利

申告・納税 e-Tax



国税庁 e-Tax キャラクター
イータ君

平成32年(2020年)4月から大法人の電子申告が義務化されます

平成32年(2020年)4月以後開始する事業年度から、事業年度開始時の資本金の額等が1億円超などの要件に該当する法人等(以下「大法人」といいます。)について、法人税及び地方法人税並びに消費税等の申告書の提出方法が電子申告に義務化されます。

大法人の電子申告の義務化に伴い、法人税等に係る申告データを円滑に提出できるよう、環境整備を進めることとされており、平成30年4月からは、以下の点が変更されます。

- 土地の収用証明書等の申告書への添付を省略できます。
- イメージデータ(PDF形式)として送信された添付書類について紙原本の保存を不要とします。
- 法人税の申告書における代表者及び経理責任者の自署押印制度が廃止され、代表者のみの記名押印制度に変更されます。
- 法人が行う電子申告に付すべき代表者の電子署名について、法人の代表者から委任を受けた当該法人の役員・社員の電子署名によることも可能とします。

上記以外の施策も、大法人の電子申告の義務化開始までの期間に順次、実施していく予定です(実施状況等は、e-Taxホームページ(www.e-tax.nta.go.jp)で公開します。)

e-Taxならこんなメリットがあります

- 1 税務署に出向くことなく、インターネットを利用して申告や納税などの各種手続きをすることができます。
- 2 申告書、申請書、添付書類をインターネットを利用して提出できるため、ペーパーレス化につながります。
- 3 書面で提出した場合より、還付金を早く受け取ることができます。
- 4 納税証明書の交付請求手数料が、書面請求の場合より安価です。
(e-Tax : 370円 書面 : 400円)



添付書類の提出はe-Taxが便利です

出資関係図など一部の添付書類については、イメージデータ(PDF形式)により提出できます。

さらに、税務・会計ソフトや自社システムで作成した財務諸表及び勘定科目内訳明細書データについても、国税庁が定めたファイル形式(CSV形式)のデータであれば、e-Taxで受付可能なデータ形式(XBRL形式又はXML形式)に変換して提出できます。詳細はe-Taxホームページでご確認ください。

※ 財務諸表及び勘定科目内訳明細書は、イメージデータ(PDF形式)での提出はできませんのでご注意ください。

納税もe-Taxが便利です

電子納税を利用すれば、金融機関や税務署に出向くことなく納付できます。
特に源泉所得税の毎月納付など利用回数の多い手続きに便利です。

- ① ダイレクト納付
- ② インターネットバンキングなどによる納付



e-Taxのセキュリティ対策

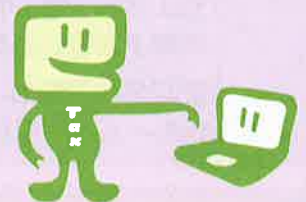
e-Taxで送信される情報は、暗号化通信など、盗み見及び改ざん防止を図っており、利用者の方が安心して申告などの手続きを行えるよう、情報セキュリティの確保には万全を期しています。

利用可能時間

- ▶ 月曜日～金曜日（祝日等及び12月29日～1月3日を除きます。）
- ▶ 5月、8月、11月の最終土曜日及び翌日の日曜日

8時30分～24時

- ※ 所得税等の確定申告期間中は、原則として24時間（土日祝日等を含みます。）となります。
- ※ 利用可能時間は、メンテナンス作業などにより変更する場合がありますので、最新の情報をe-Tax ホームページでご確認ください。



お問合せ先

- e-Tax ソフト・確定申告書等作成コーナーの事前準備、送信方法、エラー解消などに関するご質問

e-Tax・作成コーナーヘルプデスク **0570-01-5901** e - コ ク セ イ (全国一律市内通話料金)

- ▶ 月曜日～金曜日 9時～17時（祝日等及び12月29日～1月3日を除きます。）

- マイナンバーカードに係るICカードリーダライタの設定、対応機種、パソコン操作などのご質問

マイナンバー総合フリーダイヤル **0120-95-0178** マ イ ナ ン バ ー

- ▶ 月曜日～金曜日 9時30分～20時 (音声ガイダンスに従って1番を選択してください。)
- ▶ 土日祝 9時30分～17時30分 (12月29日～1月3日を除きます。)

- 申告書などの作成、記載内容などのご相談は、最寄りの税務署へお問合せください。
なお、最寄りの税務署の電話番号は国税庁ホームページでご確認ください。


- ※ e-Tax・作成コーナーヘルプデスク及びマイナンバー総合フリーダイヤルの受付時間は変更される場合がありますので、e-Tax ホームページ又は内閣府のマイナンバーホームページでご確認ください。
なお、間違い電話が多くなっておりますので、おかけ間違いのないようお願いいたします。



詳しくは、**e-Tax ホームページ** を
ご覧ください。

www.e-tax.nta.go.jp


イータックス 検索

リサイクル適性 
この印刷物は、印刷用の紙へ
リサイクルできます。

平成31年1月から e-Tax の利用手続きが (2019年)

より便利になります


①



今年も税務署に申告書を提出しに行ったけど、混んでたな…
来年も税務署に行くのが大変だなあ


②

マイナンバーカード方式!

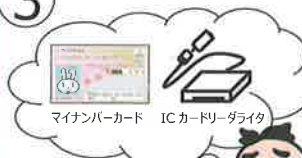


マイナンバーカードと IC カードリーダライタがあれば、自宅のパソコンから e-Tax で申告ができるよ!

ええ そうなんだ!




③



でも、マイナンバーカードはまだ取ってないし、IC カードリーダライタも持ってないよ どうしよう…


④

ID・パスワード方式!



そういう方でも大丈夫! 税務署で ID とパスワードを受け取れば自宅のパソコンやスマホから e-Tax で申告ができるよ!

知らなかったよ!

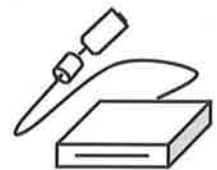


マイナンバーカード方式

用意するものは、次の2つ!



- ① マイナンバーカード
- ② IC カードリーダライタ



- ・マイナンバーカードを利用して e-Tax で申告できます。
- ・既に e-Tax の ID (利用者識別番号) を取得している方も e-Tax の ID・パスワード (暗証番号) が不要になります。

マイナンバーカードや IC カードリーダライタをお持ちでない方は・・・

ID・パスワード方式

用意するものは、次の2つ!

ID・パスワード方式に対応した



- ① ID (利用者識別番号)
- ② パスワード (暗証番号)

- ・ID とパスワードは、税務署で職員と対面による本人確認を行った後に発行しますので、発行を希望される方は、運転免許証などの本人確認書類をお持ちの上、お近くの税務署にお越しください。



ID・パスワード方式の利用については、裏面をご覧ください。

- ・国税庁ホームページの「確定申告書等作成コーナー」でのみ利用できます。

※マイナンバーカード及び IC カードリーダライタが普及するまでの暫定的な対応です。

平成31年(2019年)1月以降も、引き続き、従来の方式でも e-Tax による申告書の送信ができます

平成 31 年（2019 年）1 月から

いつでもどこでも **スマホ** で申告

国税庁ホームページの『確定申告書等作成コーナー』では、スマートフォンでも所得税の確定申告書の作成ができます。



スマホで見やすい専用画面

給与所得者（年末調整済み）で、医療費控除又はふるさと納税などの寄附金控除を適用して申告する方は、**スマホ専用画面**をご利用いただけます！

ID・パスワード方式で手続完結

- ID・パスワード方式を利用して **e-Tax で送信すれば申告完了！**
(IC カードリーダーライター不要)
- e-Tax で送信すれば、源泉徴収票などの **添付書類は提出不要！**
(自宅で保管する必要があります)
- **申告書の控えは PDF 形式でスマホに保存！**

印刷も要らなくなるんだね。



※ ID・パスワード方式をご利用できない方は、ご自宅のプリンタやコンビニ等のプリントサービス（有料）を利用して印刷し、税務署に郵送等で提出できます。
※ タブレット端末からもご利用いただけます。

ID・パスワード方式の利用について

- ID・パスワードについては、税務署で職員と対面による本人確認を行う方法以外に、平成 31 年（2019 年）1 月からマイナンバーカードと IC カードリーダーライターを使って、ご自宅等から利用開始届出書を送信することで、利用できるようになります。
- 平成 30 年 1 月以降、確定申告会場等で「ID・パスワード方式の届出完了通知」を受け取られた方は、既に利用開始届出書の提出はお済みですので、お手元の申告書等の控えをご確認ください。
- 平成 31 年（2019 年）1 月以降、e-Tax ホームページから確認できるメッセージボックスに保管されている受信通知（e-Tax での申告履歴）や税務署からのお知らせなどを確認するには、マイナンバーカード等での認証が必要となりますのでご注意ください。
- 暫定的な対応であるため、お早めにマイナンバーカードの取得をお願いします。
(国税庁では「マイナンバーカード方式」を推奨しています。)